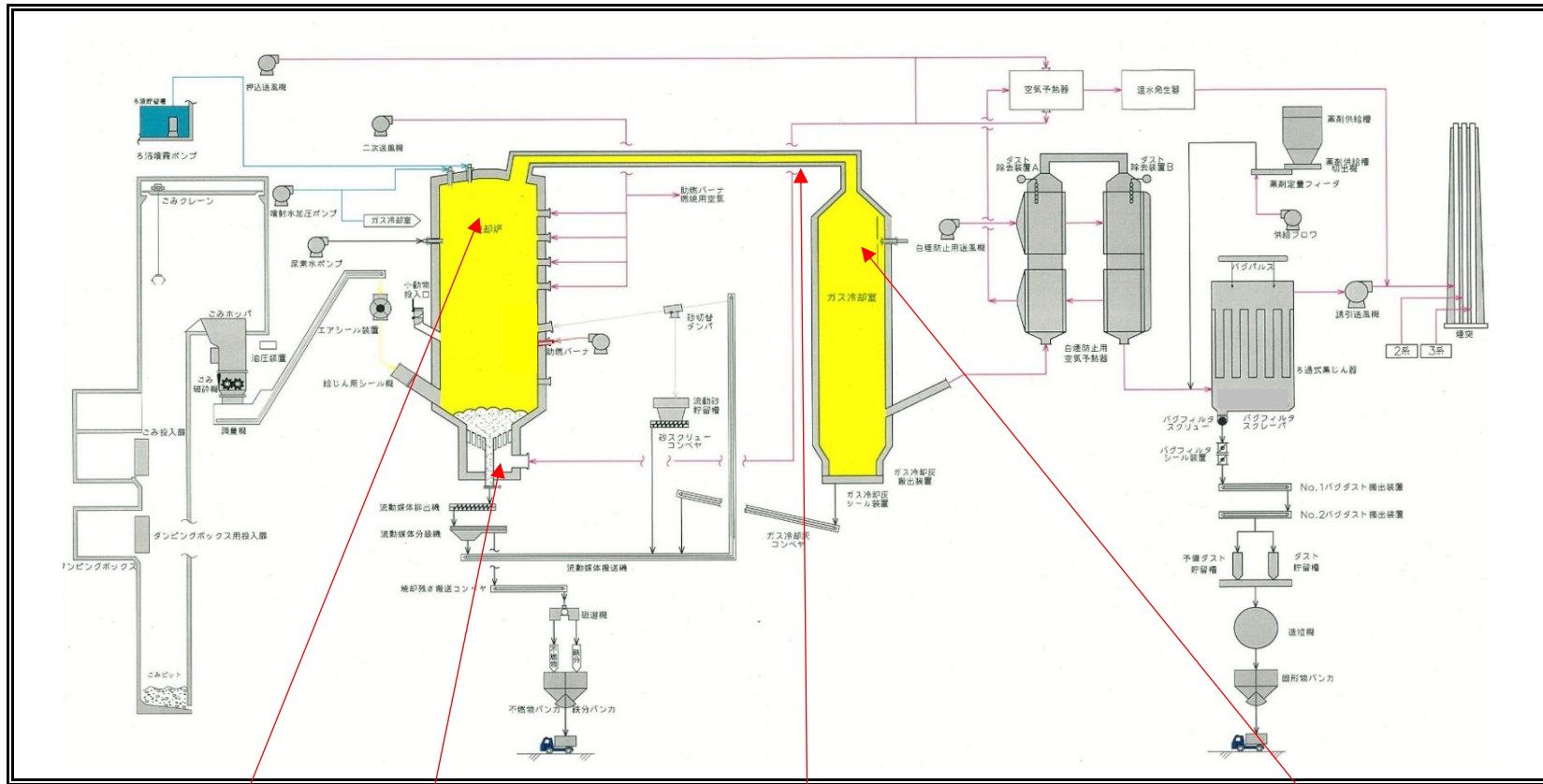


### 1系ごみ焼却試運転期間中内部確認

1系のごみ焼却試運転を実施後一時停止し、内部確認を実施したところ異常は見当たりませんでした。



焼却炉



風箱



連絡ダクト



ガス冷却室



ごみ投入扉更新及び屋根工事（カバー工法）

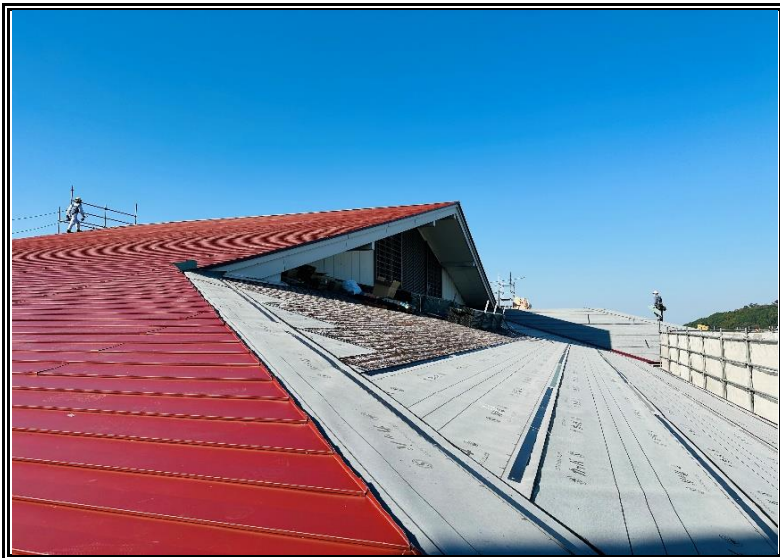
ごみ投入扉5 更新完了



ごみ投入扉3・4 更新施工中



工場棟大屋根更新施工中



工場棟大屋根更新施工中

